



## 【特集】2022年4月より、「甲状腺外科」を標榜

当院の専門分野を紹介する特集ページです。今回は「甲状腺外科」を紹介します。

当院では、甲状腺診療を専門的に取り組んでいることを周知していただくために、2022年4月に「甲状腺外科」を標榜いたしました。広島県下の病院における「甲状腺外科」の標榜は初めてです。広島地区では、甲状腺外科領域の専門医資格を有する外科医は少ないのが現状です。当院の甲状腺外科では、内分泌外科学会専門医・指導医、甲状腺学会専門医の資格を有する主任部長の矢野が診療・手術を行っています。内分泌外科学会の教育研修施設にも認定されています。また、当院では被爆地広島における甲状腺外科医の使命として、東日本大震災時に18歳以下の子どもたちを対象とした「福島県民健康調査」に県内で唯一参画している施設です。甲状腺疾患に対して、一般外科医が手術を行っている施設もありますが、甲状腺外科医と一般外科医では、治療成績・術後合併症の頻度に差がみられます。甲状腺外科は、専門性の高い領域と考えられています。



当院の甲状腺外科では、治療成績の向上とともにQOLに配慮した手術を目指しています。そのために、日々新しい知見を取り入れる試みを行っています。甲状腺手術においては、「手術前と変わらない発声」を保つことは、何よりも大切なことです。発声に関わる神経機能の温存を確かなものとするために、術中に神経モニタリングを行っています。広島地区で、ルーチンに行っている施設は数少ないです。この成果は、学会・研究会、論文にて報告してきました。詳しくは、2022年2月号の広島市「医師会だより」の「焦点」をご参照いただければ、幸いです（当院ホームページのお知らせ（2022.3.14）からも参照可です）。さらには、将来の甲状腺外科医の育成も考え、研修医・専攻医の指導および学生実習の充実にも注力していきたいと思っています。これからも地域医療に貢献するとともに、個々の患者さんおよびご家族、そして、ご紹介いただける先生方から信頼される甲状腺外科を目指していきます。

### ■術中神経モニタリング

全身麻酔用の気管内チューブに、筋電図電極が装着されていて、神経刺激プローブによって、神経に電氣的刺激を行い、披裂筋の誘発筋電図波形をモニターする機器です（図1）。近年、難度の高い甲状腺手術症例（進行甲状腺癌、再手術症例、巨大甲状腺腫など）や反回神経の解剖学的バリエーション症例での反回神経の同定・温存、さらには、上喉頭神経外枝の同定・温存に有用であることが次第に認識され、甲状腺外科手術において、術中神経モニタリングは採用されるようになってきました。当科では、2017年4月より、巨大甲状腺腫瘍症例や反回神経浸潤が疑われる進行癌症例に対して、術中神経モニタリングを導入しました。そして、2018年1月より、甲状腺手術全症例に術中神経モニタリングを行うこととしました。また、当科では、反回神経喉頭外分枝（反回神経のバリエーション）の同定にも有益であったことを初めて報告しました。今後は、反回神経麻痺にまつわるリスク・マネジメントの上でも甲状腺手術における術中神経モニタリングは、必須のものとなると考えられています。

図1



本体と筋電図波形

# 診療科のご紹介

ホームページに当院年報を掲出しています。



## 「骨粗鬆症専門外来」を始めました

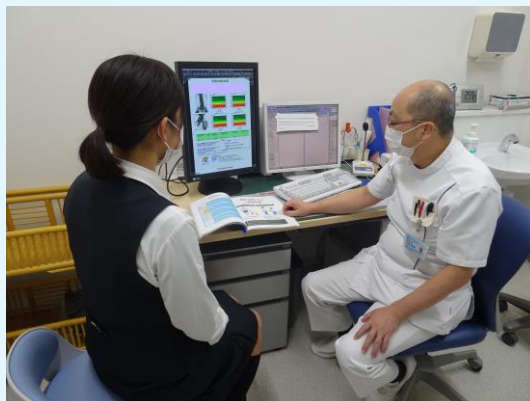
整形外科

第2、4火曜日の午後に完全予約制で「骨粗鬆症専門外来」を始めました。骨粗鬆症の患者は、日本の総人口の約10%と言われており、人口の高齢化に伴って患者数は増加傾向にあります。また高齢化に伴い、多種多様な基礎疾患などをもった患者さんが増加しており、治療薬剤の選択の際に苦労することも多くなっています。

当院では日本骨粗鬆症学会認定医1人（小林）、骨粗鬆症マネージャー3人（看護師2人と薬剤師1人）と理学療法士、管理栄養士、放射線技師、医事課事務員の各1名の計8人でチームを組み、患者さんに最適な骨粗鬆症の治療（薬物療法や運動指導、栄養指導）を行っています。また地域連携として、当院周囲の開業医の先生と共に患者さんに最適な骨粗鬆症の治療を行っていくことを目標としています。骨粗鬆症の検査のみや投薬のアドバイスなども行っていますので、患者さんを紹介していただければ、結果や治療薬の提案とともに患者さんをお返しすることもできます。病院のホームページ（トップページの「専門外来」参照）に患者紹介用のPDFファイルを公開していますのでご利用下さい。

骨粗鬆症の専門的な治療を行って、患者さんが骨折しない身体をつくり、丈夫で長生きできるようサポートしていきますのでよろしくをお願いします。

整形外科部長(骨粗鬆症専門外来担当) 小林 孝明 こばやし たかあき



## 教育研修部

当院は、**基幹型臨床研修病院**として、**広島県の初期臨床研修の一部を担当しています。**

当院の前身である広島鉄道病院は1968年に臨床研修病院に指定され、2004年度から施行された新臨床研修制度の下では、基幹型臨床研修病院としてマッチングに参加しています。ちなみに、2022年度は基幹型定員4名、広島大学病院たすきがけプログラム2年次生定員2名いずれもフルマッチ（定員100%充足）でした。一部の必修診療科の診療制限等で基幹型臨床研修病院の看板を維持することが困難な状況に遭遇しかけたことがありましたが、OB/OGの先生はじめ、主として広島県内の医療機関のご支援で病院群を形成し、現在まで維持されています。現在、初期研修医9名（当院基幹型1年次及び2年次各4名、たすきがけ1名）と教育研修部長1名が在籍しており、院内の支援により研修プログラムが遂行されています。日常の診療・業務で忙しい中、医師そして医療スタッフの皆様による熱心かつ愛情溢れる指導で、今日まで1名の研修中断者を出すことなく、皆当院にて初期研修を修了し、各人が目指す専門分野に進んでおります。東区はじめ近隣の医療機関・施設の先生方におかれましては、当院の研修医をどうぞよろしくお願い申し上げます。

教育研修部長(臨床検査科主任部長兼務) 中山 宏文 なかやま ひろふみ





# 連携医療機関のご紹介

## 広島駅前泌尿器科クリニック（広島市南区）

今回は「広島駅前泌尿器科クリニック」の院長の正路晃一先生にお話を伺いました。

### クリニックの特徴

当院は2021年10月に開院いたしました。20年以上にわたって泌尿器科医として基幹病院での診療に従事した経験を活かし、泌尿器科疾患全般に対応できるクリニックを目指しています。特徴としては、週1回の女性外来で、婦人科医の妻とともにウロギネとしての診療を行っています。特に尿失禁や骨盤臓器脱等に対しては、中四国唯一となるインティマレーザー治療が可能です。

### 診療で大切にしていること

「最新の診療ガイドラインに沿った治療を提案すること」、「丁寧でわかりやすい説明のもと納得していただいて治療を行うこと」、そして何より、「自分の家族だったらどうするかという視点で考えること」を理念にしています。この理念をもとに、一人ひとりの患者さんと向きあえるクリニックを目指しています。

### JR 広島病院に期待すること

クリニックでは対応困難な急性疾患や手術が必要となる疾患では、いつも大変お世話になっております。この場をお借りし、心より感謝を申し上げます。これからも東区の中核病院として、病診連携の推進をいただければ幸いです。

#### 広島駅前泌尿器科クリニック（泌尿器科）

住所：〒732-0823 広島市南区猿猴橋町6-34-1 カーブロードクリニックビル2F  
電話：082-506-2222 院長：正路 晃一



## 当院の患者支援に関する取り組み

当院では、入院された患者さんが安心・納得して退院し、早期に住み慣れた地域で治療や生活を継続できるように退院支援部門を設置し、患者支援に取り組んでいます。退院支援部門は社会福祉士5名、看護師2名で構成されており、令和4年度より退院支援加算1を算定しています。

### 【取り組み内容】

退院支援部門職員を各病棟に配置し、病棟に入院したすべての患者さんに対して退院困難となりうるリスク判定を行い、リスクが高い患者さんへの面談、必要な方へは制度説明・サービス等の調整を実施しています。また、地域・院内の多部門との連携を図りつつ支援に取り組んでいます。

カンファレンスについては、状況に応じて対面・オンラインともに対応できるようにしています。

外来相談担当者も配置していますので、通院・入院中問わず患者さんの支援に関する相談がありましたら、当院退院支援部門へご連絡ください。



# 外来診療予定表

受付時間/平日 8:30 ~ 11:30

休診日/土・日・祝日・年末年始

診療科		時間	月	火	水	木	金
外科	一般外来	午前	岡本/矢野	志々田/住谷	豊島	矢野/豊島	志々田/住谷
		午後	小野(※1)	—	—	小野(※1)	—
	乳腺外来 ※1	午後	—	—	恵美	—	木村(第2) 末岡(第4)
	甲状腺外来 ※1	午後	—	矢野	—	—	—
	温熱療法外来 ※1	午後	小野	—	—	小野	—
整形外科	一般外来 ※1	午前	田島/松本	中村/須賀	小林(孝)/須賀	中村/松本	小林(孝)/田島
	脊椎外来 ※1	午前	田中(信)	—	—	田中(信)	—
慢性腎臓病外来			越智(午後)	—	—	越智(午前)	—
内科	消化器内科	午前	三重野/大原	吉田/山科	峠/吉田	三重野/大原	峠/山科
	循環器内科	午前	寺川/大下	野村/寺川/内村	内村/大下	野村/寺川/ 広大(植田)	内村/大下/ 広大(中野)
		午後	—	—	野村(※1)	—	—
	呼吸器内科	午前	峠岡/稲田	峠岡/川本	峠岡/稲田	稲田/川本	峠岡/川本
	SAS外来/禁煙外来 ※1		—	—	—	峠岡 SAS(13時~14時) 禁煙(14時~15時)	—
	毒ガス外来 ※1	午後	—	稲田	—	川本	—
	糖尿病専門 ※1	午前	—	城山	前田	—	児玉(亮)
	リウマチ・膠原病内科 ※1	午前	河野	大本	荒木	大本	河野
緩和ケア科 ※1		—	沖政(午後)	—	沖政(午前)	—	
	脳神経内科 ※1		都甲(午後)	—	山崎	—	—
麻酔科	ペインクリニック外来 ※1	午前	—	—	河本/久保田	—	—
産婦人科 ※1			木谷/山縣	手術日	木谷/山縣	木谷/山縣	木谷/山縣
泌尿器科		午前	橋本/井上	橋本/鶴飼	橋本/井上	橋本/鶴飼	橋本/井上
皮膚科		午前	森岡/末広	森岡	森岡/住元	森岡	森岡/松尾
	(午後診は 13:30~15:00 です)	午後	森岡	手術日	森岡	手術日	森岡
耳鼻咽喉科		午前	宮里/五月女	宮里/五月女	宮里/五月女	宮里/五月女	宮里/五月女
			8時半~11時半	8時半~10時	8時半~11時半	8時半~11時	8時半~11時半
眼科 ※2		午前	田中(文)(※1)/世良	田中(文)/大田	大田/世良	田中(文)/ 大田(第2・4・5)/ (※1)三嶋(第1・3)	大田(第2・4) 世良(第1・3・5)
		※2・・・予約外の方の受付時間は 8:30~10:30					
小児科	一般外来	午前	下園/安村				
		午後	14時~15時	15時半~16時	15時半~16時	14時~15時	14時~15時
	乳児健診 予防接種	午後	— 15時半~16時	13時半~15時 13時半~15時	— 13時半~15時	— 15時半~16時	— 15時半~16時
放射線科		伊達/廣延					
リハビリテーション科		午前	—	—	中村	—	—

※1・・・完全予約制

2023.2.6~

(ご来院の方へ)

- 公共交通機関のご利用にご協力をお願いします
- 正面玄関前の駐車場は、思いやり駐車場(利用証お持ちの方専用)となります
- 車イスをご利用の方は、玄関入り口にご用意しておりますのでご利用ください
- 駐車料金の割引は診察終了後、1階会計窓口にて駐車券をご提示ください!

(駐車料金)

- ・ 外来患者さん・・・3時間まで無料/6時間まで定額200円/6時間以上30分200円
- ・ お見舞い・・・3時間まで60分100円/3時間以上30分200円
- ・ 病院からの要請者/人工透析/化学療法/人間ドック利用  
.....6時間まで無料/6時間以上30分200円
- ・ 自転車&バイク・・・6時間まで無料/6時間以上12時間 自転車200円、バイク300円



医療法人 JR 広島病院

〒732-0057 広島市東区二葉の里三丁目1番36号



082-262-1171

※ご予約に関するお電話は

午後3時~5時の間でお願いたします。

(一部の診療科では時間が異なります)