



手術支援ロボット (da Vinci Xi) 導入(2024年6月)

近年、全国的に急速に手術支援ロボットの導入が進み、広島県内では2024年3月末現在13施設で稼働中であり今年度中にも数施設で導入を検討しているようです。当院においても6月に導入し7月に泌尿器科で初症例を迎えます。

ロボット支援手術は、米国で2000年にda Vinciによる稼働が始まりました。日本では2010年に開始され、2012年に前立腺手術が保険収載されました。2014年までにda VinciはS、Si、Xiと進化し、その可動性と操作性が優れたものになりました。その後2022年までに外科・産婦人科・泌尿器科などで29術式が保険収載されました。



ロボット支援手術は、サージョンコンソール、ペーシェントカート、ビジョンカートの3パートから構成され、術者はサージョンコンソールから座位によるマスターコントローラーの遠隔操作で手術を行います。ペーシェントカートの4本のアームは、すべて術者が操作できます。

ロボット支援手術の特徴は、3Dハイビジョンの10倍に拡大された視野で、手振れしない多関節機能を持つデバイスで繊細かつ安全に手術を行うことができます。欠点としては、知覚、触覚がないこと、高価であること、広い手術室を要することです。



前立腺全摘除術においては出血量が少ないうえ、制癌性に優れ、尿禁制および性機能の温存に有効です。また、術後疼痛を軽減でき入院期間は1週間程度で術後回復が早いです。

今後は前立腺癌のみならず保険収載されたすべての泌尿器科領域の疾患に拡大していく予定です。また来年度からは外科領域での開始に向けて準備中です。このように当院では新病院統合に向かってロボット支援手術の症例を重ね、さらなる医療レベルの向上を目指して行く所存でありますので、引き続き地域連携病院の先生方のご支援を宜しくお願い申し上げます。

泌尿器科主任部長(診療部長) 橋本邦宏

診療科紹介 消化器内科

新体制になった消化器内科をよろしく申し上げます

当院の消化器内科は、消化管（食道・胃・小腸・大腸）・肝臓・胆嚢・膵臓の疾患を対象とし、広範囲な領域を診察しています。2024年4月から新たに3名の医師が加わり、常勤医師6名の新体制になりました。消化管は平本と大原医師、胆膵は峠医師と小道医師、肝臓は山科医師が中心となり診察しております。いずれも臨床経験が豊富で、各分野の専門医・指導医を持っており、安心して受診いただけます。

当院の内視鏡検査数は毎年7,800件を超え、さらに増加傾向にあります。近年、内視鏡検査や治療は専門的知識や高度な技術が求められ、今後さらに重要性が増すと考えられます。内視鏡的粘膜切除術などの内視鏡治療は、引き続き安全かつ迅速に行うとともに、今年度からは専用機を用いた超音波内視鏡検査など胆膵領域の検査も充実させる予定です。

当院は炎症性腸疾患の患者さんも多く診察しています。近年、この分野は新規薬剤が続々と開発され、治療法が急激に進歩し、治療の選択肢も増えているため、しっかり説明を行い納得して治療を受けていただけるよう、心がけています。

消化器系の検査・治療、入院治療等が必要な場合は、ぜひ当科にご紹介ください。

消化器内科主任部長 平本 智樹 ひらもと ともき
内視鏡センター主任部長



診療科紹介 眼科

快適に「見える」、生涯「見える」のために、適切な手術介入を

2023年度：白内障手術726件、白内障・緑内障同時手術98件、緑内障手術32件

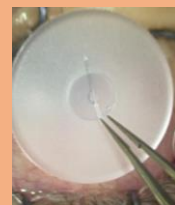
日頃から、患者様をご紹介いただきまして誠にありがとうございます。当科は、常勤医3人で診療しています。

緑内障は、複数回の手術が必要になることも多く、生涯を見据えた術式選択が大切です。当科は、SLTレーザー、低侵襲緑内障手術（MIGS）、濾過手術、最新のプリザーフロ手術、水晶体再建術併用眼内ドレーン挿入術などの幅広い術式で対応しています。眼圧が下がらない、視野進行が早い、目薬で眼瞼がただれる、目薬をよく忘れる、睡眠薬や風邪薬などの投薬制限がある、緑内障があつて白内障手術を検討している時などは、緑内障手術のタイミングかもしれません。ご相談ください。

白内障手術は、術後の屈折値が満足度に影響するため、丁寧に問診し最適な眼内レンズを選択するように努めています。転倒や認知機能低下予防のためにも視機能維持は重要です。白内障手術は、外来手術、1泊2日、2泊3日（片眼）、4泊5日（両眼）の複数のパスで対応しています。

眼でお困りの患者様がおられましたら、眼科はもとより他科の先生方も、ぜひご紹介ください。今後ともよろしく申し上げます。

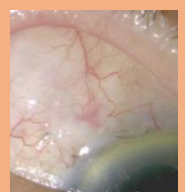
眼科主任部長 田中 文香 たなか あやか



プリザーフロ μ シャント



眼内に挿入



術後の濾過胞

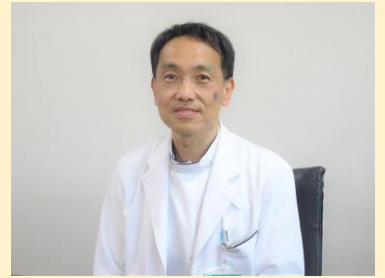
連携医療機関のご紹介

医療法人たかまさ会 **山崎病院(広島市東区)**

院長の今村道雄先生にお話を伺いました。

病院の紹介

当院は東区上温品、JR 広島病院からは車で約 10 分の距離にあります。入院病棟には一般病棟、回復期リハビリ病棟、医療療養病棟に加え、院内に介護医療院および通所支援サービスを備え、医療と介護のケアミクス病院として地域に貢献できるよう努めています。各分野の内科専門医およびリハビリテーション専門医が在籍しています。



地域連携の考え方

近隣のクリニックあるいは高齢者施設との連携を大切にしています。当院に入院加療のご相談があった場合、可能な限り即日入院していただけるよう努めています。

JR 広島病院との診療連携

診断に苦渋する症例や重症例あるいは各科の専門診療が必要な患者さんにおきましては常日頃から快くお受けいただきありがとうございます。当院も後方支援病院として、様々な疾患に対応させていただきます。脳卒中、骨折、廃用あるいは心疾患に対するリハビリテーションも積極的に行っていますので、当院での加療が必要な患者さんがおられれば引き続きご紹介いたします。



医療法人たかまさ会 山崎病院 病院長:今村 道雄
住所:〒732-0032 広島市東区上温品 1-24-9

電話:082-280-1234

連携医療機関のご紹介

医療法人 **しらね眼科(安芸郡府中町)**

院長の白根雅子先生にお話を伺いました。

クリニックの特徴

1993 年に開院し、以降、30 年にわたり主に東区と府中町における地域医療に専念してまいりました。開院前の約 7 年間、JR 広島病院（旧広島鉄道病院）眼科医長を務めましたので最も親しみある病院です。当院のコンセプトは、貴院や広島大学眼科と連携して、その時々々の先端である治療を採用し、患者様の年齢や環境に応じた医療を提供することです。



地域連携の考え方

高齢の方、子育て世代の共働きが増加している昨今、通院が家族の負担にならないよう、患者様の要望に耳を傾け、地域で完結する医療を心がけています。開院以来、瞼や目の表面の手術、レーザーによる緑内障・網膜の治療、硝子体注射など、外来ベースでできる治療は自院で完結し、手術室を必要とする眼内手術は貴院などに紹介しています。在宅になられた患者様には画像を活用した診療を行い、人生の全てのステージで最善の眼科医療をお届けできるよう工夫しています。



診療で大事にしていること

目は心の窓と言われますが、目は身体の健康を映す鏡でもあります。精神的ストレスや、全身の病気、服用している薬の副作用によって眼症状が生じていることは少なくありません。医院のコミュニケーション力を高めて、患者様の生活背景も含め、全人的に丁寧な病気の原因に迫る医療を大切にしています。

JR 広島病院に期待すること

手術や入院を必要とする患者様をいつも快く受け入れてくださっていることに感謝しています。これまで通り引き続きよろしく申し上げます。

医療法人 しらね眼科 病院長:白根 雅子
住所:〒735-0008 広島県安芸郡府中町鶴江1丁目25-20-2F

電話:082-581-3383



ホームページに当院年報を
掲出しています。

〒732-0057 広島市東区二葉の里 3 丁目 1-36
Tel:082-262-1171 Fax:082-262-1499

JR Hiroshima Hospital

編集責任者 上西 啓之

外来診療予定表

受付時間/平日 8:30 ~ 11:30
休診日/土・日・祝日・年末年始

診療科		時間	完全 予約	月	火	水	木	金
内科	消化器内科	午前		田妻/小道/大原	平本/山科	峠/平本	小道/大原	峠/山科
		午後	●	—	田妻	—	—	—
	循環器内科	午前		寺川/大下	野村/寺川 橋本(悠)	大下/橋本(悠) 非常勤	野村/寺川 広大医師	大下/橋本(悠) 広大医師
		午後	●	—	—	野村	—	—
	呼吸器内科	午前		峠岡/稲田	峠岡/井原	峠岡/稲田	稲田/井原	峠岡/井原
	SAS 外来/禁煙外来		●	—	—	—	峠岡 SAS(13時~14時) 禁煙(14時~15時)	—
	毒ガス外来	午後	●	—	稲田	—	井原	—
	糖尿病専門	午前	●	—	春山	稲垣	—	児玉
	リウマチ・膠原病内科	午前	●	渡辺	安藤	小山	渡辺	安藤
	緩和ケア科		●	—	伊関(午後)	—	沖政(午前)	—
脳神経内科		●	都甲(午後)	—	山崎(雄)	—	—	
外科	一般外来	午前		矢野/中川	住谷/太田	松原	矢野/松原	住谷/太田
		午後	●	小野	—	—	小野	—
	専門外来	午後	●	小野(温熱療法)	矢野(甲状腺)	平岡(乳腺)	小野(温熱療法)	藤本 (第2・4 / 乳腺)
整形外科	一般外来	午前	●	川口/今井	田島/岩佐	田島/岩佐	今井	川口
	脊椎外来	午前	●	田中(信)	岩佐	岩佐	田中(信)	—
	骨粗鬆症外来	午後	●	—	—	—	—	川口(第2・4)
慢性腎臓病外来			越智(午後)	—	—	越智(午前)	平昭(午後)	
麻酔科	ペインクリニック外来	午前	●	—	—	河本/久保田	—	—
産婦人科			●	木谷/山縣	手術日	木谷/山縣	木谷/山縣	木谷/山縣
泌尿器科		午前		橋本(邦)/井上	橋本(邦)/上田	橋本(邦)/上田	橋本(邦)/井上	橋本(邦)/井上
皮膚科 (午後診は 13:30~15:30)	午前			森岡/玉理				
	午後			森岡/玉理	手術日	森岡/玉理	手術日	森岡/玉理
耳鼻咽喉科	午前			宮里/広大医師	宮里	宮里	宮里/広大医師	宮里
				8時半~11時半	8時半~10時	8時半~11時半	8時半~11時	8時半~11時半
眼科	午前	●	田中(文) 高本	田中(文) 世良	世良(第1・3・5) 高本(第2・4)	田中(文) 高本(第2・4・5) 三嶋(第1・3)	世良(第2・4) 高本(第1・3・5)	
小児科	一般外来	午前		下菌/安村				
		午後		14時~15時	15時半~16時	15時半~16時	14時~15時	14時~15時
	乳児健診 予防接種	午後		—	13時半~15時	—	—	—
放射線科		●		伊達/廣延/前田				
精神科 (院内紹介のみ)	午前			—	板井	—	—	板井

↑●の外来は完全予約制です

2024.7.1~

(ご来院の方へ)

- 公共交通機関のご利用にご協力をお願いします
- 正面玄関前の駐車場は、思いやり駐車場(利用証お持ちの方専用)となります
- 車イスをご利用の方は、玄関入り口にご用意しておりますのでご利用ください
- 駐車料金の割引は診察終了後、1階会計窓口にて駐車券をご提示ください

(駐車料金)

- ・ 外来患者さん……3時間まで無料 / 6時間まで定額 200 円 / 6時間以上 30 分 200 円
- ・ お見舞い……3時間まで 60 分 100 円 / 3時間以上 30 分 200 円
- ・ 病院からの要請者 / 人工透析 / 化学療法 / 人間ドック利用
……6時間まで無料 / 6時間以上 30 分 200 円
- ・ 自転車 & バイク……6時間まで無料 / 6時間以上 12 時間(自転車)200 円、(バイク)300 円



医療法人 JR 広島病院

〒732-0057 広島市東区二葉の里三丁目1番36号



082-262-1171

(代表)

※ご予約に関するお電話は

午後3時~5時の間をお願いいたします。

(一部の診療科では時間が異なります)